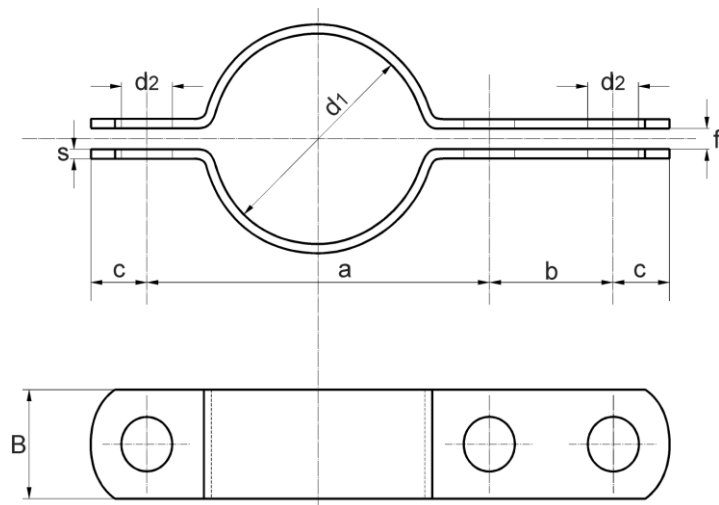


Obejma na rury z zaokrąglonymi końcami do średnicy DN 1000 wg DIN 3567 Typ B



Materiały wytwórcze:

S235, 1.4301, 1.4571, 13 CrMo-44 (i zbliżone)

Typy powierzchni pokrycia:

stal surowa, cynk ogniowy, cynk galwaniczny, gruntowane (na zamówienie).

Nr produktu	d1	Zastosowanie do rur o średnicy		a	b	c	d2	f	BxS	Dedykowane śruby (dł.min)	100 par = kg bez śrub
201010.IS	20	15		57	46	15	11,5	7	30x5	M 10x35	28
201012.IS	21,3		½"	59							29
201014.IS	25	20		62							31
201016.IS	26,9		¾"	66							32
201018.IS	30	25		68							33
201020.IS	33,7		1"	72							35
201022.IS	38	32		76							36
201024.IS	42,4		1 ¼"	82							38
201026.IS	44,5	40		84							39
201028.IS	48,3		1 ½"	88							40
201030.IS	57	50		104	54	18	14	9	40x6	M 12x40	76
201032.IS	60,3		2"	108							77
201034.IS	76,1	2 ½"	122	85							
201036.IS	88,9	3"	136	95							
201040.IS	108	100		172	70	24	18	11	50x8	M 16x55	203
201042.IS	114,3		4"	178							206
201044.IS	133	125		196							220
201046.IS	139,7		5"	204							225
201048.IS	159	150		222							240
201050.IS	168,3		6"	232							252
201052.IS	193,7	175		258							280
201054.IS	216		7"	280							300
201056.IS	219,1	200		284							310
201060.IS	267		8"	342							440
		250			86	30	23	14	60x8	M 20x60	

201062.IS	273		10"	348							450						
201066.IS	323,9	300	12"	398							510						
201068.IS	355,6	350	14"	432							575						
201070.IS	368	350		444							595						
201072.IS	406,4	400	16"	498	104	36	27	18	70x10	M 24x65	960						
201074.IS	419		510	980													
201076.IS	457,2	450	18"	548							1035						
201078.IS	508	500	20"	600							1130						
201080.IS	521		614	1150													
201082.IS	609,6	600	24"	702							1352						
201084.IS	711,2	700	28"	830							120	40	30	20	M 27x80	80x12	2180
201086.IS	812,8	800	32"	930												100x15	2410
201088.IS	914,4	900	36"	1030	2655												
201090.IS	1016	1000	40"	1130	140	50	3740										